

# VOLANO TERMICO PDC REVERSO

ACCUMULATORE DI ACQUA TECNICA PER IMPIANTI CALDO/FREDDO



## INFORMAZIONI TECNICHE

Il VOLANO TERMICO PDC REVERSO è utilizzato sia negli impianti di climatizzazione per l'accumulo di acqua fredda sia in impianti di riscaldamento che necessitano di accumulo di acqua calda di riscaldamento a grandi portate. Grazie al rivestimento in alluminio, è possibile installarlo all'esterno.

## MATERIALE

Acciaio al carbone

## IMPIEGO

Accumulo acqua fredda o calda

## TRATTAMENTO ANTICORROSIVO

Non necessita di trattamento anticorrosivo in quanto connesso ad impianti a circuito chiuso

## COIBENTAZIONE

Uno strato di coibentazione anticondensa più un secondo strato di fibra di poliestere, il tutto ricoperto da un rivestimento in alluminio (smontabile per facilitare il passaggio)

## RIVESTIMENTO ESTERNO

Rivestimento in alluminio.

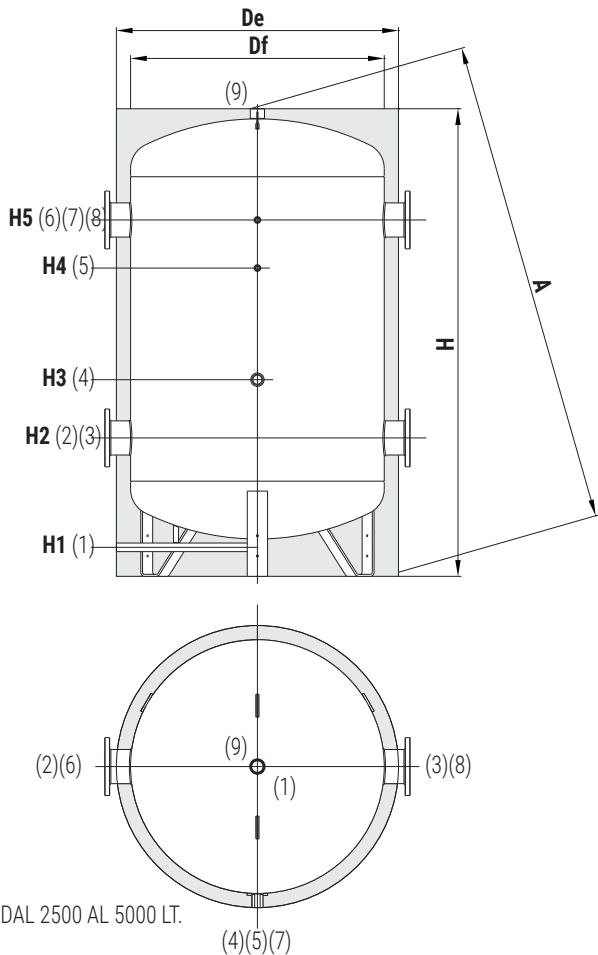
## CONNESSIONE PER RESISTENZA ELETTRICA

Connessione di 1"1/2 per l'aggiunta di resistenza elettrica a basse temperature (termostato da 0 a +50°) secondo tabelle in basso.

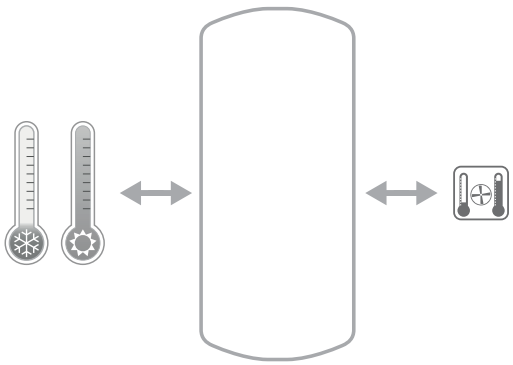
## GARANZIA

2 anni secondo le condizioni generali di vendita e garanzia

PRESSIONE	TEMPERATURA
Pmax	Tmax
4 bar	-10 / +90 °C



DAL 2500 AL 5000 LT.



## VOLANO TERMICO PDC

Modello	Coibentazione
	<b>RIGIDA</b>
CODICE	
<b>2500</b>	3001162310559
<b>3000</b>	3001162310560
<b>4000</b>	3001162310561

- 1 Scarico totale
- 2
- 3
- 6 Connessione all'impianto
- 8
- 4 Connessione per integrazione elettrica 1"1/2 F
- 5 Connessione per strumentazione 1/2" F
- 7
- 9 Connessione all'impianto

Modello	Peso [Kg]	Volume [lt]	Df	De	H	A	H1	H2	H3	H4	H5	1	2 - 3 - 6 - 8	9
mm														
<b>2500</b>	397	2294	1250	1390	2304	2621	143	682	969	1519	1756	1"	DN150 PN16	2"
<b>3000</b>	432	2988	1400	1540	2378	2760	127	711	998	1448	1785	1"	DN150 PN16	2"
<b>4000</b>	494	3914	1600	1740	2386	2873	105	719	996	1426	1763	1"	DN150 PN16	2"