

EXTRA1 INOX VAPORE

BOLLITORI IN ACCIAIO INOX CON 1 SCAMBIATORE ESTRAIBILE A VAPORE



IMPIEGO

Produzione ed accumulo di acqua calda sanitaria (ACS) sfruttando il vapore come fluido termovettore.

MATERIALI E FINITURE

Acciaio Inox AISI 316L idoneo per acqua potabile ai sensi del D. M. n. 174 del 06.04.04

SCAMBIATORE DI CALORE:

Scambiatore di calore a fascio tubiero estraibile a vapore o acqua surriscaldata in acciaio inox 316L realizzato secondo la normativa P.E.D.

COIBENTAZIONE

RIGIDA: poliuretano espanso ad elevato isolamento termico.

MORBIDA SMONTABILE: fibra di poliestere NOFIRE® riciclabile ad elevato isolamento termico e classe di resistenza al fuoco B-s2d0 (EN 13501). Rivestimento esterno in PVC.

PROTEZIONE CATODICA

Anodo di magnesio. Modelli > 1500 n° 2 Anodi di magnesio.

SCARICO

Scarico attraverso manicotto sul fondo

GUARNIZIONI-TESTATA DI RINVIO

Guarnizioni in fibre esenti amianto.

Testata in acciaio al carbonio con trattamento anticorrosivo.

GARANZIA

5 anni (vedi condizioni generali di vendita)

ACCESSORI E RICAMBI

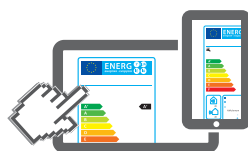
Per l'elenco completo consultare la relativa sezione



COIBENTAZIONE RIGIDA

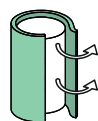


COIBENTAZIONE MORBIDA



www.cordivari.it/erp

Configuratore energetico per etichetta ErP Ecodesign



EXTRA 1 VAPORE XXB

Modello	Coibentazione RIGIDA	SUPERFICIE SCAMBIATORE INOX 316L [m²]	CLASSE ENERGETICA ErP
	CODICE		
500	3069052300123	1	C

EXTRA 1 VAPORE XXC

Modello	Coibentazione MORBIDA SMONTABILE	SUPERFICIE SCAMBIATORE INOX 316L [m²]	CLASSE ENERGETICA ErP
	CODICE		
800	3069052300134	1,5	C
1000	3069052300135	2	C
1300	3069052300136	3	C
1500	3069052300137	3	C
2000	3069052300138	3	C
2500	3069052300109	3	
3000	3069052300111	3	
4000	3069052300113	4	
5000	3069052300115	5	

DATI TERMICI SCAMBIATORI DI CALORE A VAPORE

Modello	Categoria PED	Prestazioni con primario alimentato da vapore saturo a 6 bar e secondario fra 10 °C e 45 °C				Prestazioni con primario alimentato da vapore saturo a 3 bar e secondario fra 10 °C e 45 °C			
		Potenza	Produzione ACS		Tempo di riscaldamento	Potenza	Produzione ACS		Tempo di riscaldamento
		[KW]	[l/h]	[l/10']	[min]	[KW]	[l/h]	[l/10']	[min]
500	Art. 4.3	141	3464	1189	9	114	2793	1077	11
800	Cat. I	212	5196	1869	9	171	4189	1701	12
1000	Cat. I	282	6928	2463	9	227	5585	2239	11
1500	Cat. I	423	10393	3554	9	341	8378	3218	11
2000	Cat. I	423	10393	4228	12	341	8378	3892	15
2500	Cat. I	423	10393	4571	13	341	8378	4235	17
3000	Cat. I	423	10393	5438	17	341	8378	5102	22
4000	Cat. I	564	13857	7031	17	455	11171	6583	21
5000	Cat. I	705	17321	9097	17	568	13963	8537	22

Accessori

Centralina Easy Control montata sul bollitore

CODICE	PER MODELLI
5005000310002	XXC
5005000310003	XXB



Termometro con pozzetto

CODICE
5032240000107
Confezione da 5 pezzi



EXTRA1 INOX VAPORE

BOLLITORI IN ACCIAIO INOX CON 1 SCAMBIATORE ESTRAIBILE A VAPORE

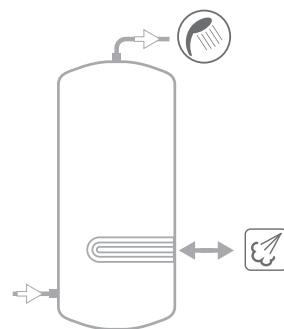
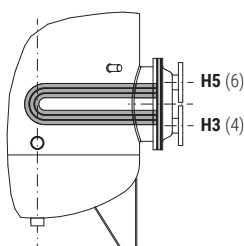
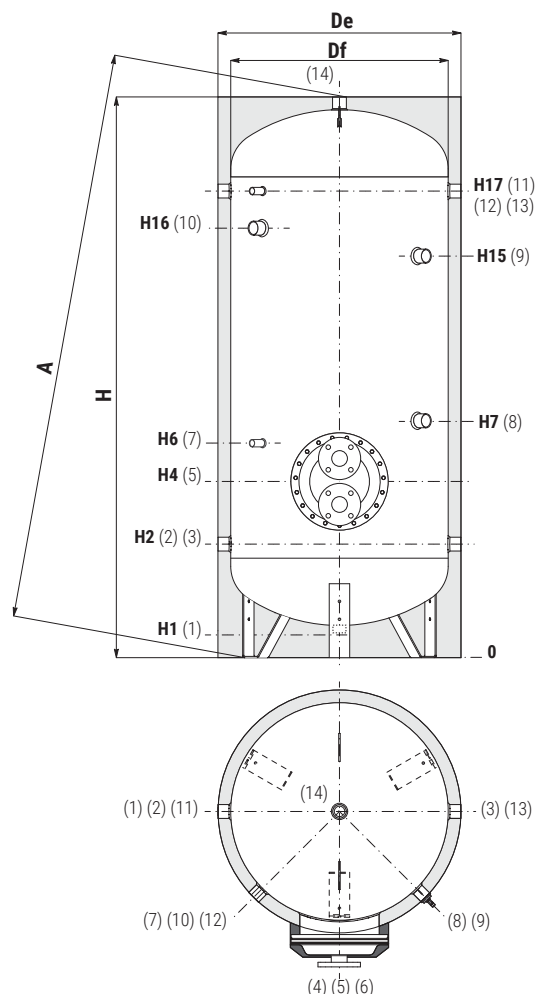
ACCUMULO		SCAMBIATORE	
Pmax	Tmax	Pmax	Tmax
6 bar	95 °C	6 bar	165 °C



CORDIVARI Lab
TÜV Rheinland
Energie und Umwelt GmbH
dichiara che le procedure
di testing e il laboratorio della Cordivari
sono qualificati per l'esecuzione in
conformità alla norma EN 15332
indicata dalla direttiva ErP Ecodesign

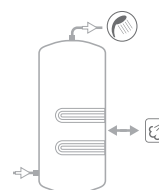


**RICHIEDI SEMPRE
DATI CERTIFICATI DA
LABORATORI QUALIFICATI**



- 1 Scarico
- 2 Ingresso acqua sanitaria
- 3 Ingresso alternativo acqua sanitaria o connessione per collegamento in serie di più bollitori
- 4 Uscita condensa
- 5 Flangia scambiatore
- 6 Ingresso vapore
- 7 Connessione per strumentazione 1/2" Gas F
- 8 Connessione per anodo di magnesio 1 1/4 Gas F
- 9 Connessione per secondo anodo di magnesio 1 1/4 Gas F (solo su modelli > 1500)
- 10 Connessione per integrazione elettrica 1" 1/2 Gas F Per modelli > 800 connessione 2" Gas F
- 11 Connessione per ricircolo o per prelievo acqua calda sanitaria
- 12 Connessione per strumentazione 1/2" Gas F
- 13 Uscita acqua calda sanitaria

Su richiesta sono
disponibili modelli con
2 scambiatori di calore



Modello	Volume [lt]	Df (vers. XXC) [mm]	De (vers. XXC) [mm]	De (vers. XXB) [mm]	H	A	H1	H2	H3	H4	H5	H6	H7
500	504	//	//	750	1861	1899	141	426	421	511	601	621	811
800	762	790	1010	//	1893	1945	113	428	473	563	653	713	863
1000	905	800	1020	//	2212	2270	112	437	482	572	662	722	922
1300	1277	950	1210	//	2193	2275	118	433	478	568	658	718	918
1500	1403	1000	1260	//	2177	2266	112	447	592	682	772	832	982
2000	2024	1250	1510	//	2099	2231	134	529	664	754	844	904	1004
2500	2320	1250	1350	//	2299	2396	134	529	664	754	844	904	954
3000	2925	1250	1350	//	2799	2880	134	529	664	754	844	904	1014
4000	3776	1400	1500	//	2872	2969	117	557	737	842	992	1017	1022
5000	4995	1600	1700	//	2909	3031	94	564	639	789	939	964	1019

Modello	H15	H16	H17	5	1	2-3 11-13	4 6	7-12	8	9	10	14
	[mm]				Connessioni gas F							
500	//	1380	1536	Øe 380	3/4"	1"1/4	DN50 PN16	1/2"	1"1/4	//	1"1/2	1"1/4
800	//	1382	1538	Øe 380	3/4"	1"1/4	DN50 PN16	1/2"	1"1/4	//	1"1/2	1"1/2
1000	//	1642	1797	Øe 380	3/4"	1"1/2	DN50 PN16	1/2"	1"1/4	//	2"	1"1/2
1300	//	1638	1793	Øe 380	1"	1"1/2	DN50 PN16	1/2"	1"1/4	//	2"	2"
1500	//	1602	1757	Øe 380	1"	1"1/2	DN50 PN16	1/2"	1"1/4	1"1/4	2"	2"
2000	1524	1473	1629	Øe 380	1"	2"	DN50 PN16	1/2"	1"1/4	1"1/4	2"	2"
2500	1794	1710	1879	Øe 380	1"	2"	DN50 PN16	1/2"	1"1/4	1"1/4	2"	2"
3000	2294	2210	2369	Øe 380	1"	2"	DN50 PN16	1/2"	1"1/4	1"1/4	2"	2"
4000	2302	2225	2397	Øe 430	1"	2"	DN50 PN16	1/2"	1"1/4	1"1/4	2"	2"
5000	2319	2159	2404	Øe 430	1"	2"	DN50 PN16	1/2"	1"1/4	1"1/4	2"	2"