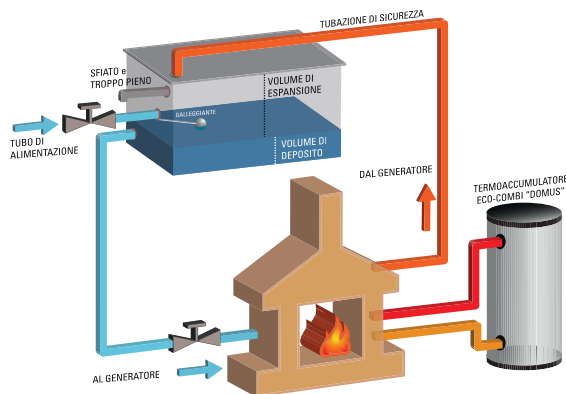
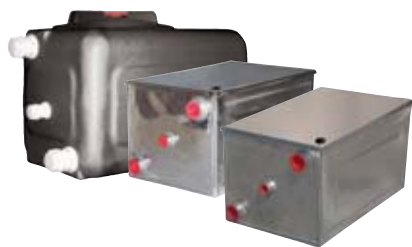


VASI DI ESPANSIONE APERTI

IN ACCIAIO INOX 304 / ZINCATI / POLIETILENE



I Vasi di Espansione Aperti trovano impiego come accessori di sicurezza negli impianti termici ove, per questioni normative non sono installabili sistemi a vaso di espansione chiuso. In Italia, per i generatori alimentati da combustibili solidi non polverizzati come i termocamini ad acqua, gli impianti a vaso di espansione aperto rappresentano tuttora la soluzione più semplice ed economica. Il vaso di espansione è costituito da un recipiente coperto al quale devono far capo le connessioni della tubazione di sicurezza del tubo di sfogo, di troppo pieno, di alimentazione e carico dell'impianto. La

sua funzione è quella di assorbire l' aumento di volume dell' acqua conseguente all' aumento della temperatura.

Il vaso di espansione deve essere ubicato sopra il punto più alto raggiunto dall' acqua in circolazione nell'impianto e deve avere un volume di espansione non inferiore al volume di espansione di tutta l'acqua contenuta nell' impianto il cui valore deve risultare dal progetto. Il volume di espansione dell' impianto si calcola con la seguente formula:

$$Ve = C \times e$$

in cui C è il contenuto di acqua nell' impianto, mentre

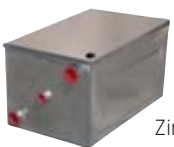
"e" è uguale alla differenza tra il coefficiente di espansione dell'acqua alla minima temperatura ipotizzabile a circuito inattivo e il coefficiente di espansione dell' acqua alla temperatura di ebollizione a pressione atmosferica. Considerando la temperatura iniziale dell' acqua pari a 10 °C e quella di ebollizione che è di 100 °C $e = 0.0431$. In caso di necessità, in luogo di un solo vaso possono essere impiegati più vasi tra loro comunicanti.



SPEDIZIONE IN 1-5 GG.



Inox Aisi 304



Zincato



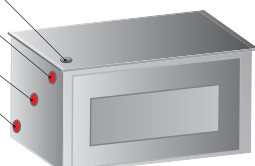
Polietilene

Sicurezza foro Ø 30

Troppo pieno/sfiato 1" femmina

Galleggiante ½" femmina

Carico impianto 1" femmina



VASO DI ESPANSIONE INOX

Modello	INOX AISI 304	Dimensioni HxLxP [mm]	Volume di espansione [litri]
	CODICE		
30	3941014010001	275x455x245	7,5
50	3941014010002	276x455x430	30

VASO DI ESPANSIONE Z

Modello	ZINCATO	Dimensioni HxLxP [mm]	Volume di espansione [litri]
	CODICE		
30	3941164010001	275x455x245	7,5
50	3941164010002	276x455x430	30

VASO DI ESPANS. POLIET.

Modello	POLIETILENE	Dimensioni HxLxP [mm]	Volume di espansione [litri]
	CODICE		
30	3500264011001	319x491x280	7,5

Per informazioni tecniche e commerciali sui Vasi di espansione in polietilene vedere Catalogo Serbatoi e Trattamento Acque - Cordivari