

# EXTRA1 ORIZZONTALE

BOLLITORE POLYWARM® CON 1 SCAMBIATORE ESTRAIBILE IN ACCIAIO INOX 316L



## IMPIEGO

Produzione ed accumulo di acqua calda sanitaria (ACS).

## MATERIALI E FINITURE

Acciaio rivestito in Polywarm® (certificazioni ACS - SSICA - DVGW - W270 - UBA) idoneo per acqua potabile ai sensi del D. M. n. 174 del 06.04.04

## SCAMBIATORE DI CALORE:

Scambiatore di calore a fascio tubiero in Acciaio Inox 316L

## COIBENTAZIONE (SMONTABILE)

Fibra di poliestere NOFIRE® riciclabile ad elevato isolamento termico e classe di resistenza al fuoco B-s2d0 (EN 13501).

Rivestimento esterno in PVC.

## PROTEZIONE CATODICA

Anodo di magnesio. Modelli > 1500 n° 2 Anodi di magnesio.

## GUARNIZIONI-TESTATA DI RINVIO

Guarnizioni in gomma siliconica alimentare (D.M. n.174 del 2004); resistenza in esercizio fino a 200 °C. Testata in acciaio al carbonio con trattamento anticorrosivo.

## GARANZIA

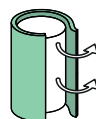
5 anni (vedi condizioni generali di vendita)

## ACCESSORI E RICAMBI

Per l'elenco completo consultare la relativa sezione.

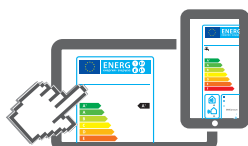


COIBENTAZIONE MORBIDA



## EXTRA 1 WXC OR

Modello	Coibentazione MORBIDA SMONTABILE CODICE	SUPERFICIE SCAMBIATORI INOX 316L [m²]	CLASSE ENERGETICA ErP
200	3072161430031	0,5	C
300	3072161430032	0,75	C
500	3072161430033	1	C
800	3072161430034	1,5	C
1000	3072161430035	2	C
1500	3072161430036	3	C
2000	3072161430037	4	C
3000	3072161430008	5	
4000	3072161430009	8	
5000	3072161430011	10	



[www.cordivari.it/erp](http://www.cordivari.it/erp)

Configuratore energetico  
per etichetta ErP Ecodesign

I dati termici sono riferiti alle seguenti condizioni: Temperatura primario ingresso bollitore a 80 °C, e generatore di potenza adeguata; Potenza e produzione ACS in continuo da 10 a 45 °C; ACS prelevabile nei primi 10' e nella prima ora a partire da accumulo a 60 °C, alimentazione 10 °C e distribuzione 45 °C; Acqua sanitaria secondo le prescrizioni della Norma UNI CTI 8065. Anche se l'accumulo è testato fino ad alte temperature di esercizio (vedi Tmax), occorre riferirsi al D.P.R. 26/08/93 n. 412 integrato con D.P.R. 551/99 e Legge n. 10 del 9/1/91 per un razionale utilizzo.

Modello	Preriscaldamento [min]	Potenza [Kw]	Produzione in continuo di A.C.S. [lt/h]	A.C.S. prelevabile nei primi 10 minuti [lt/10']	A.C.S. prelevabile nella prima ora [lt/60']	Portata primario [m3/h]	Perdita di carico scambiatore primario [mm.c.a.]	[mbar]
200	49	18	455	347	635	2	309	30,3
300	48	28	701	524	968	3	372	36,5
500	60	38	947	844	1443	4	419	41,1
800	59	59	1466	1301	2230	6	718	70,4
1000	54	86	2127	1776	3123	10	1380	135,3
1500	53	133	3290	2677	4761	15	2295	225,1
2000	52	180	4453	3564	6384	20	2996	293,8
3000	65	216	5361	5144	8539	20	2436	238,9
4000	57	330	8168	6918	12092	20	3896	382,1
5000	60	401	9921	8639	14923	20	4707	461,6

## Accessori

### Centralina Easy Control montata sul bollitore

CODICE	PER MODELLI
5005000310002	WXC



### Termometro con pozzetto

CODICE
5032240000107
Confezione da 5 pezzi



### Anodo al titanio

CODICE	Modello
5200000000008	200, 300
5200000000009	500, 800
5200000000011	1000, 1500
5200000000013	2000÷5000



# EXTRA1 ORIZZONTALE

BOLLITORE POLYWARM® CON 1 SCAMBIATORE ESTRAIBILE IN ACCIAIO INOX 316L

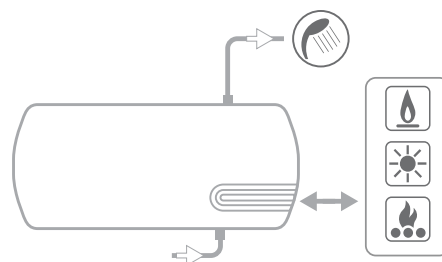
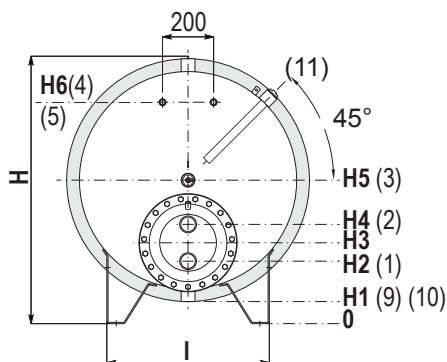
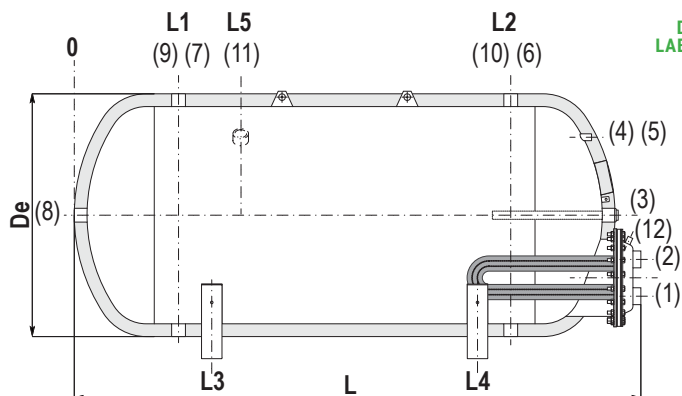
ACCUMULO		SCAMBIATORE	
Pmax	Tmax	Pmax	Tmax
8 bar	90 °C	12 bar	110 °C



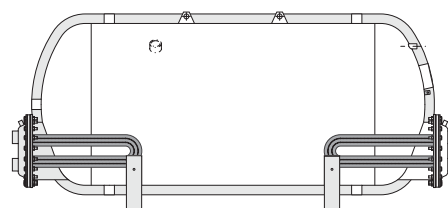
**CORDIVARI Lab**  
TÜV Rheinland  
Energie und Umwelt GmbH  
dichiara che le procedure  
di testing e il laboratorio della Cordivari  
sono qualificati per l'esecuzione in  
conformità alla norma EN 15332  
indicata dalla direttiva ErP Ecodesign



**RICHIEDI SEMPRE  
DATI CERTIFICATI DA  
LABORATORI QUALIFICATI**



1	Uscita circuito primario
2	Ingresso circuito primario
3	Connessione per anodo di magnesio
4 - 5	Connessione per strumentazione 1/2" Gas F
6 - 7	Uscita acqua calda sanitaria
8	Connessione per ricircolo
9 - 10	Ingresso acqua fredda sanitaria / Scarico
11	Connessione per secondo anodo di magnesio 1 1/4 Gas F (solo su modelli > 1500)
12	Spurgo scambiatore 3/8" Gas F



DISPONIBILE SU RICHIESTA VERSIONE  
CON 2 SCAMBIATORI DI CALORE ESTRAIBILI

Modello	Volume [lt]	De	L	H	L1	L2	L3	L4	L5	H1
		[mm]								
<b>200</b>	191	670	1594	693	344	1144	409	1079	//	43
<b>300</b>	292	770	1645	849	370	1170	440	1100	//	99
<b>500</b>	500	870	1934	946	395	1445	490	1350	//	96
<b>800</b>	795	970	2251	1042	425	1725	555	1595	//	92
<b>1000</b>	1045	1070	2281	1137	458	1758	588	1628	//	87
<b>1500</b>	1498	1210	2651	1240	474	2024	629	1869	//	90
<b>2000</b>	2064	1360	2706	1380	520	2070	660	1930	908	80
<b>3000</b>	2997	1350	2956	1524	495	2295	695	2095	945	154
<b>4000</b>	4184	1550	3066	1707	560	2360	665	2255	1010	137
<b>5000</b>	5131	1700	3107	1845	583	2383	783	2183	1033	125

Modello	H2	H3	H4	H5	H6	I	1-2	4-5	3-8	6-7-9-10	11
	[mm]						Connessioni gas F				
<b>200</b>	243	293	343	368	498	364	1"	1/2"	1 1/4"	1 1/4"	-
<b>300</b>	336	386	436	474	668	404	1"	1/2"	1 1/4"	1 1/4"	-
<b>500</b>	383	433	483	521	715	455	1"	1/2"	1 1/4"	1 1/4"	-
<b>800</b>	348	438	528	567	817	583	2"	1/2"	1 1/4"	1 1/2"	-
<b>1000</b>	277	367	457	612	917	644	2"	1/2"	1 1/2"	1 1/2"	-
<b>1500</b>	315	405	495	665	1020	759	2"	1/2"	2"	2"	-
<b>2000</b>	330	435	540	730	1085	848	2"	1/2"	2"	2"	1 1/4"
<b>3000</b>	324	429	534	829	1184	981	2"	1/2"	2"	2"	1 1/4"
<b>4000</b>	307	412	517	912	1267	1101	2"	1/2"	2"	3"	1 1/4"
<b>5000</b>	305	410	515	975	1330	1189	2"	1/2"	2"	3"	1 1/4"