

# EXTRA 1 INOX

BOLLITORE IN ACCIAIO INOX 316L CON 1 SCAMBIATORE ESTRAIBILE INOX 316L



## IMPIEGO

Produzione ed accumulo di acqua calda sanitaria (ACS)

## MATERIALI E FINITURE

Acciaio Inox AISI 316L idoneo per acqua potabile ai sensi del D. M. n. 174 del 06.04.04

## SCAMBIATORE DI CALORE:

Scambiatore di calore a fascio tubiero piegato verso il basso di tipo Antilegionella® in Acciaio Inox 316L

## COIBENTAZIONE

**RIGIDA:** poliuretano espanso ad elevato isolamento termico.

**MORBIDA SMONTABILE:** fibra di poliestere NOFIRE® riciclabile ad elevato isolamento termico e classe di resistenza al fuoco B-s2d0 (EN 13501).

Rivestimento esterno in PVC.

## PROTEZIONE CATODICA

Anodo di magnesio - Modelli > 1500 n° 2 Anodi di magnesio.

## SCARICO

Scarico attraverso manicotto sul fondo.

## GUARNIZIONI-TESTATA DI RINVIO

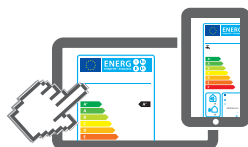
Guarnizioni in gomma silconica alimentare (D.M. n.174 del 2004); Testata in acciaio al carbonio con trattamento anticorrosivo.

## GARANZIA

5 anni (vedi condizioni generali di vendita)

## ACCESSORI E RICAMBI

Per l'elenco completo consultare la relativa sezione.



[www.cordivari.it/erp](http://www.cordivari.it/erp)

Configuratore energetico per etichetta ErP Ecodesign

## EXTRA 1 XXB

Modello	Coibentazione <b>RIGIDA</b>	SUPERFICIE SCAMBIATORE INOX 316L [m²]	CLASSE ENERGETICA <b>ErP</b>
	CODICE		
<b>200</b>	3072052300422	0,5	<b>C</b>
<b>300</b>	3072052300423	0,75	<b>C</b>
<b>500</b>	3072052300424	1	<b>C</b>

## EXTRA 1 XXC

Modello	Coibentazione <b>MORBIDA SMONTABILE</b>	SUPERFICIE SCAMBIATORE INOX 316L [m²]	CLASSE ENERGETICA <b>ErP</b>
	CODICE		
<b>800</b>	3072052300430	1,5	<b>C</b>
<b>1000</b>	3072052300431	2	<b>C</b>
<b>1300</b>	3072052300432	3	<b>C</b>
<b>1500</b>	3072052300433	3	<b>C</b>
<b>2000</b>	3072052300434	4	<b>C</b>
<b>2500</b>	3072052300410	5	
<b>3000</b>	3072052300412	6	
<b>4000</b>	3072052300414	8	
<b>5000</b>	3072052300416	10	

## RISCALDATORI ELETTRICI

Mod.	Volume utile integrazione elettrica [lt]	MONOFASE			TRIFASE				
		1,5 kW	2 kW	3 kW	4 kW	5 kW	6 kW	9 kW	12 kW
		52400000000051	52400000000052	52400000000053	52400000000047	52400000000048	52400000000049	52400000000050	52400000000031
Tempo di riscaldamento con resistenze elettriche da 10 °C a 45 °C [min]									
<b>200</b>	49	87	65	44	//	//	//	//	//
<b>300</b>	76	136	102	68	//	//	//	//	//
<b>500</b>	127	228	171	114	//	//	//	//	//
<b>800</b>	178	318	239	159	//	//	//	//	//
<b>1000</b>	243	436	327	218	163	131	109	73	54
<b>1500</b>	288	516	387	258	194	155	129	86	65
<b>2000</b>	443	793	595	396	297	238	198	132	99
<b>2500</b>	577	1033	775	517	387	310	258	172	129
<b>3000</b>	577	1033	775	517	387	310	258	172	129
<b>4000</b>	797	1428	1071	714	535	428	357	238	178
<b>5000</b>	1040	1864	1398	932	699	559	466	311	233

## Accessori

### Centralina Easy Control montata sul bollitore

CODICE	PER MODELLI
5005000310002	XXC
5005000310003	XXB



# EXTRA 1 INOX

BOLLITORI IN ACCIAIO INOX 316L CON 1 SCAMBIATORE ESTRAIBILE INOX 316L

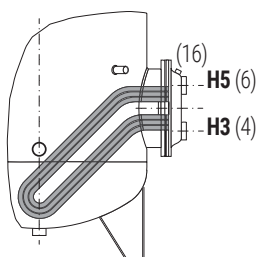
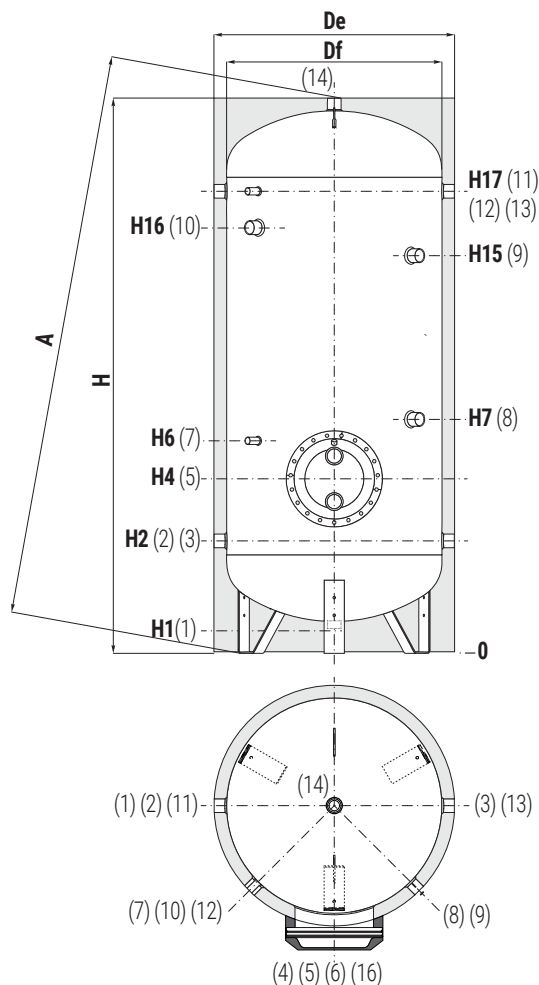
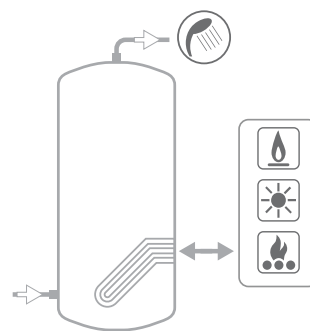
ACCUMULO		SCAMBIATORE	
Pmax	Tmax	Pmax	Tmax
6 bar	95 °C	12 bar	110 °C



**CORDIVARI Lab**  
TÜV Rheinland  
Energie und Umwelt GmbH  
dichiara che le procedure  
di testing e il laboratorio della Cordivari  
sono qualificati per l'esecuzione in  
conformità alla norma EN 15332  
indicata dalla direttiva ErP Ecodesign



**RICHIEDI SEMPRE  
DATI CERTIFICATI DA  
LABORATORI QUALIFICATI**



- 1** Scarico 3/4" Gas F per modelli da 200 a 1000;  
1" Gas F per modelli maggiori di 1000
- 2** Ingresso acqua sanitaria
- 3** Ingresso alternativo acqua sanitaria o connessione per  
collegamento in serie di più bollitori
- 4** Uscita circuito primario
- 5** Flangia scambiatore
- 6** Ingresso circuito primario
- 7** Connessione per strumentazione 1/2" Gas F
- 8** Connessione per anodo di magnesio 1"1/4 Gas F
- 9** Connessione per secondo anodo di magnesio 1"1/4 Gas F  
(solo per modelli > 1500)
- 10** Connessione per integrazione elettrica 1"1/2 Gas F  
Per modelli > 800 connessione 2" Gas F
- 11-13** Connessione per ricircolo o per prelievo acqua calda  
sanitaria
- 12** Connessione per strumentazione 1/2" Gas F
- 14** Uscita acqua calda sanitaria
- 15** Scarico 1" Gas F (solo per modelli > di 1000)
- 16** Spurgo scambiatore 3/8" Gas F

Modello	Volume [lt]	Df (vers. XXC)	De (vers. XXC)	De (vers. XXB)	H	A	H1	H2	H3	H4	H5	H6	H7
		[mm]											
<b>200</b>	192	//	//		550	1451	1552	81	316	351	401	451	511
<b>300</b>	294	//	//		650	1569	1698	149	409	444	494	544	604
<b>500</b>	504	//	//		750	1861	2006	141	426	461	511	561	621
<b>800</b>	762	790	1010		//	1943	2008	113	428	473	563	653	713
<b>1000</b>	905	800	1020		//	2212	2270	112	437	482	572	662	722
<b>1300</b>	1277	950	1210		//	2193	2275	118	433	578	668	758	818
<b>1500</b>	1403	1000	1260		//	2177	2266	112	447	592	682	772	832
<b>2000</b>	2024	1250	1510		//	2099	2231	134	529	649	754	859	929
<b>2500</b>	2320	1250	1350		//	2299	2396	134	529	649	754	859	929
<b>3000</b>	2925	1250	1350		//	2799	2879	134	529	709	814	919	989
<b>4000</b>	3776	1400	1500		//	2872	2968	117	557	737	842	947	1017
<b>5000</b>	4995	1600	1700		//	2909	3031	94	564	734	839	944	1014

Modello	H15	H16	H17	5	1	2-3 11-13	4-6	7-12	8	9	10	16	14
	[mm]				Connessioni Gas F								
<b>200</b>	//	1066	1176	Øe 300	3/4"	1"1/4	1"	1/2"	1"1/4	//	1"1/2	3/8"	1"1/4
<b>300</b>	//	1159	1269	Øe 300	3/4"	1"1/4	1"	1/2"	1"1/4	//	1"1/2	3/8"	1"1/4
<b>500</b>	//	1380	1536	Øe 300	3/4"	1"1/4	1"	1/2"	1"1/4	//	1"1/2	3/8"	1"1/4
<b>800</b>	//	1382	1538	Øe 380	3/4"	1"1/4	2"	1/2"	1"1/4	//	1"1/2	3/8"	1"1/2
<b>1000</b>	//	1642	1797	Øe 380	3/4"	1"1/2	2"	1/2"	1"1/4	//	2"	3/8"	1"1/2
<b>1300</b>	//	1638	1793	Øe 380	1"	1"1/2	2"	1/2"	1"1/4	//	2"	3/8"	2"
<b>1500</b>	//	1602	1757	Øe 380	1"	1"1/2	2"	1/2"	1"1/4	1"1/4	2"	3/8"	2"
<b>2000</b>	1524	1473	1629	Øe 430	1"	2"	2"	1/2"	1"1/4	1"1/4	2"	3/8"	2"
<b>2500</b>	1794	1710	1879	Øe 430	1"	2"	2"	1/2"	1"1/4	1"1/4	2"	3/8"	2"
<b>3000</b>	2294	2210	2369	Øe 430	1"	2"	2"	1/2"	1"1/4	1"1/4	2"	3/8"	2"
<b>4000</b>	2302	2225	2397	Øe 430	1"	2"	2"	1/2"	1"1/4	1"1/4	2"	3/8"	2"
<b>5000</b>	2319	2159	2404	Øe 430	1"	2"	2"	1/2"	1"1/4	1"1/4	2"	3/8"	2"